

AGRIFREE

I SAPORI DEL DELTA



Vivere bene, mangiare sano, prodotto italiano.



AGRIFREE
I SAPORI DEL DELTA



In pieno **Delta del Po**, nei terreni alle foci del grande fiume, il grano è stato coltivato dalla nostra famiglia da generazioni. Da questo tesoro di passione e di esperienza, che abbiamo ereditato, è nata AGRIFREE, un'azienda completamente rinnovata, con cui noi giovani intendiamo puntare con decisione al futuro.

Per questo abbiamo intrapreso la strada dell'Agricoltura biologica. Desideriamo mettere a frutto la naturale fertilità della nostra terra, escludendo totalmente l'utilizzo di sostanze chimiche.

Quello che la nostra terra riesce a darci viene prodotto in modo sostenibile e responsabile.

Produrre biologico è per noi mantenersi fedeli a un patto di solidarietà con l'ambiente e la natura, guardando al futuro.

Vivere bene, mangiare sano, prodotto italiano.

DOVE SIAMO

DELTA DEL PO





SEMINA



STATO VEGETATIVO



TREBBIATURA GRANO



MACINAZIONE



PASTIFICAZIONE



IL GRANO

Il grano biologico
è ottenuto esclusivamente da frumenti
coltivati nel DELTA DEL PO.

All'origine della filiera dei nostri prodotti a km 0
secondo una completa Tracciabilità

Organismo di Controllo autorizzato dal MIPAAFT: IT BIO 009
Agricoltura Italia Operatore controllato n. EK42





LA MACINAZIONE

La macinazione del frumento biologico
è rigorosamente a pietra
con abburattamento del grano
per conservare inalterate tutte le proprietà
organolettiche e nutrizionali del prodotto

Prodotti della macinazione sono la **semola** e le **farine**





AGRIFREE
I SAPORI DEL DELTA

**SEMOLA INTEGRALE
DI GRANO DURO BIO**

VALORI NUTRIZIONALI MEDI per 100g 1 porzione 100g % AD*
per porzione

	Kcal / KJ	389 / 1641	311 / 1315	18 / 16
Energico				
Grassi	g	1,7	1,4	1,8
di cui saturi	g	0,1	<0,1	-
Carboidrati	g	75,9	60,7	23,4
di cui zuccheri	g	0,4	0,3	0,4
Fibra	g	12,3	9,8	-
Proteine	g	11,3	9,0	14,1
Salto	g	<1,0	<1,0	-

Allergeni: glutine, può contenere tracce di fave, soia e legumi.

Terme d'umidità, conservare in luogo fresco ed asciutto.

Questa farina è prodotta utilizzando esclusivamente semola integrale di grano duro biologico, ottenuta da frumenti coltivati nel Delta del Po, macinata a pietra per conservare inalterate tutte le proprietà organolettiche e nutrizionali del prodotto.

Organismo di Controllo autorizzato dal MIPAAF (IT 80) 309

Agricoltura Italia
Crescente controllato G. EAC

Prodotto per Società Agricola Agrifree s.r.l. - Via V. Bellini, 17 - 42020 Roncole (BO)
In: Via Ag. Cacciari - Anzola, Via. S. Tommaso, 17 - 42020 Argenteo (BO)



peso netto kg e



Da consumarsi entro il

lotto



FREE

RO

% AD*
per porzione
18 / 16
1,8
23,4
0,4
14,1
-

g, soia e

asciutto.

Porzione di tipo
il Delta del Po
e macinata, per
la nutrizione

kg e



0022 Anzola (BO)
00 Argenteo (BO)

LA SEMOLA E LE FARINE

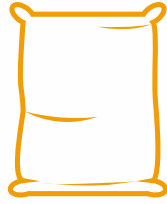
DEL DELTA DEL PO

Ottenute da macinatura a pietra del nostro grano biologico in ambiente certificato, la varietà ne permette un ampio utilizzo per le più diverse esigenze.

Allergeni: glutine, può contenere tracce di fave, soia e lupino.
Teme l'umidità, conservare in luogo fresco ed asciutto.

Organismo di Controllo autorizzato dal MIPAAFT: IT BIO 009
Agricoltura Italia Operatore controllato n. EK4





semola bio

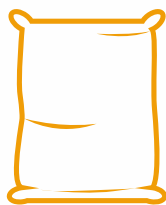
ideale per
la pasta





farina integrale bio

in aggiunta alla
tipo 1 o 2



farina tipo 1 bio

ottima per pane
dolci e pizza



farina tipo 2 bio

ottima per pane
dolci e pizza



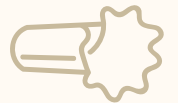


LA PASTIFICAZIONE

Dalla semola integrale del grano duro biologico,
con la sola aggiunta di acqua
otteniamo la pasta del **Delta del Po**.

La completa naturalità fa sì che tema l'umidità
ed è perciò da conservare in luogo fresco e asciutto.

Presenta come allergeni il glutine
e può contenere tracce di fave, soia e lupino.





MACCHERONINI

AGRIFREE



AGRIFREE
I SAPORI DEL DELTA

RITORTE RIGATE BIO

PASTA DI SEMOLA INTEGRALE
DI GRANO DURO BIOLOGICO
BIOLOGICA
prodotta e coltivata nel Delta del Po
macinata a pietra



500g e



AGRIFREE

TORTIGLIONI BIO

PASTA DI SEMOLA INTEGRALE
DI GRANO DURO BIOLOGICO
BIOLOGICA
prodotta e coltivata nel Delta del Po
macinata a pietra



AGRIFREE

TORTIGLIONI BIO

PASTA DI SEMOLA INTEGRALE
DI GRANO DURO BIOLOGICO
BIOLOGICA
prodotta e coltivata nel Delta del Po
macinata a pietra



AGRIFREE

TORTIGLIONI BIO

PASTA DI SEMOLA INTEGRALE
DI GRANO DURO BIOLOGICO
BIOLOGICA
prodotta e coltivata nel Delta del Po
macinata a pietra





LA PASTA

I VALORI NUTRIZIONALI

VALORI NUTRIZIONALI MEDI		per 100g	1 porzione 80gr	% AR* per porzione
Energetico	Kcal / KJ	369 / 1561	295 / 1249	15 / 15
Grassi	g	1,6	1,3	1,9
di cui saturi	g	0,3	<0,1	-
Carboidrati	g	72,1	57,7	22,2
di cui zuccheri	g	0,4	0,3	0,3
Fibra	g	11,6	9,3	-
Proteine	g	10,7	8,6	17,2
Sale	g	<1,0	<1,0	-



LA PASTA

I FORMATI



PENNE

BIO



RITORTE

BIO



FUSILLI

BIO



DITALINI

BIO

LA PASTA

I FORMATI



FIORE DEL DELTA

BIO



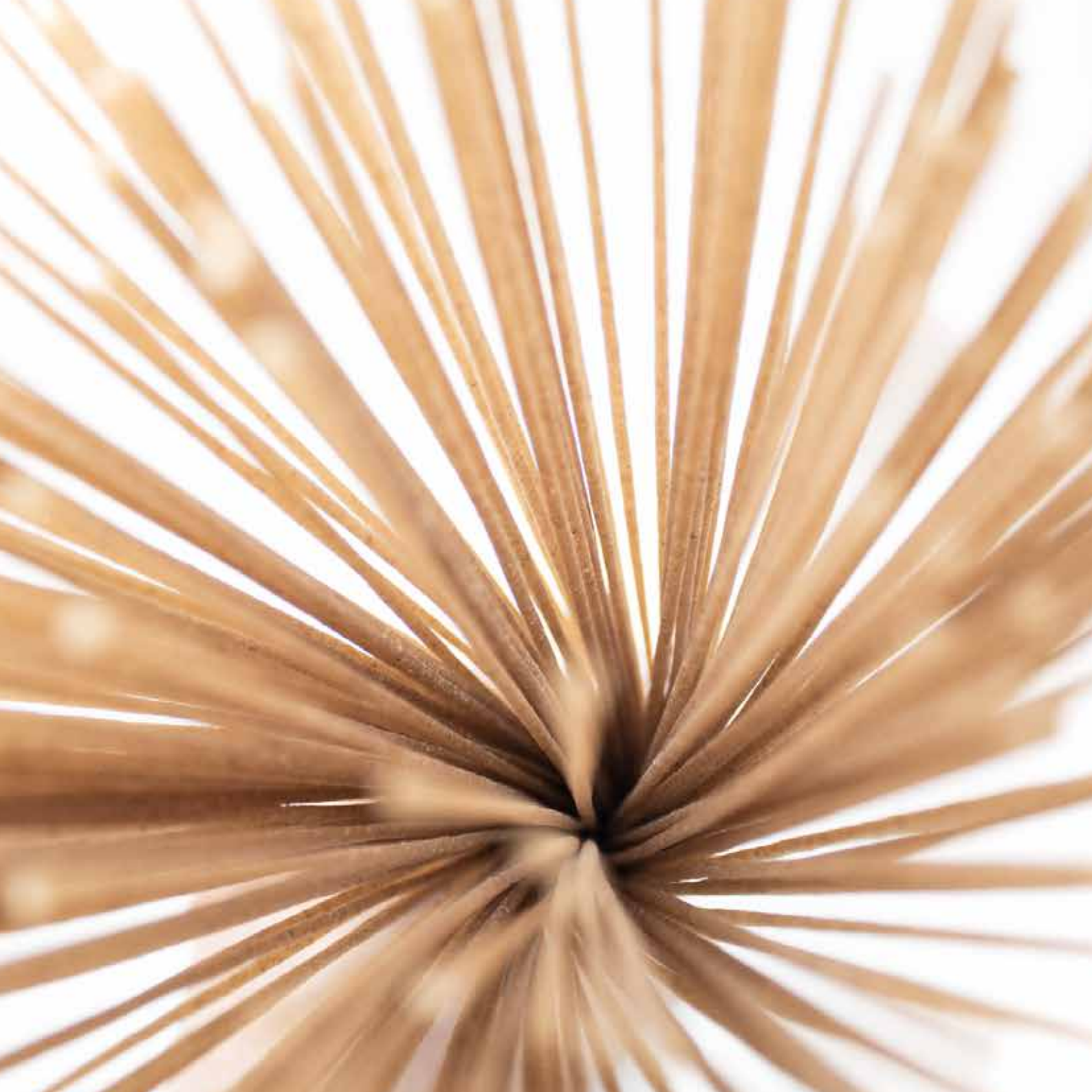
SPAGHETTI

BIO



MACCHERONCINI

BIO



ALTRI PRODOTTI

CON LE FARINE BIO DEL DELTA DEL PO

Non solo pasta.
Con le nostre farine biologiche
otteniamo altri prodotti sfiziosi
per le diverse occasioni.



PIADINE

Prodotte con farina integrale bio
macinata a pietra da agricoltura biologica



Ingredienti:

farina integrale bio, farina tipo “1”, acqua, lievito fresco, strutto, olio EVO, sale, agenti lievitanti: E450, E500, amido.

Allergeni:

glutine.

Teme l'umidità, conservare in luogo fresco ed asciutto.

GALLETTE BIO

Prodotti con grano da agricoltura biologica



VALORI NUTRIZIONALI MEDI		per 100g	
Energetico		Kcal / KJ	351 / 1472
Grassi		g	1,35
	di cui acidi grassi saturi	g	0,04
Carboidrati		g	67
	di cui zuccheri	g	1,2
Fibre		g	7,6
Proteine		g	13,1
Sale		g	0,1



GRISSINI D' LA MEA

Prodotti con farina integrale bio
macinata a pietra da agricoltura biologica

VALORI NUTRIZIONALI MEDI per 100g

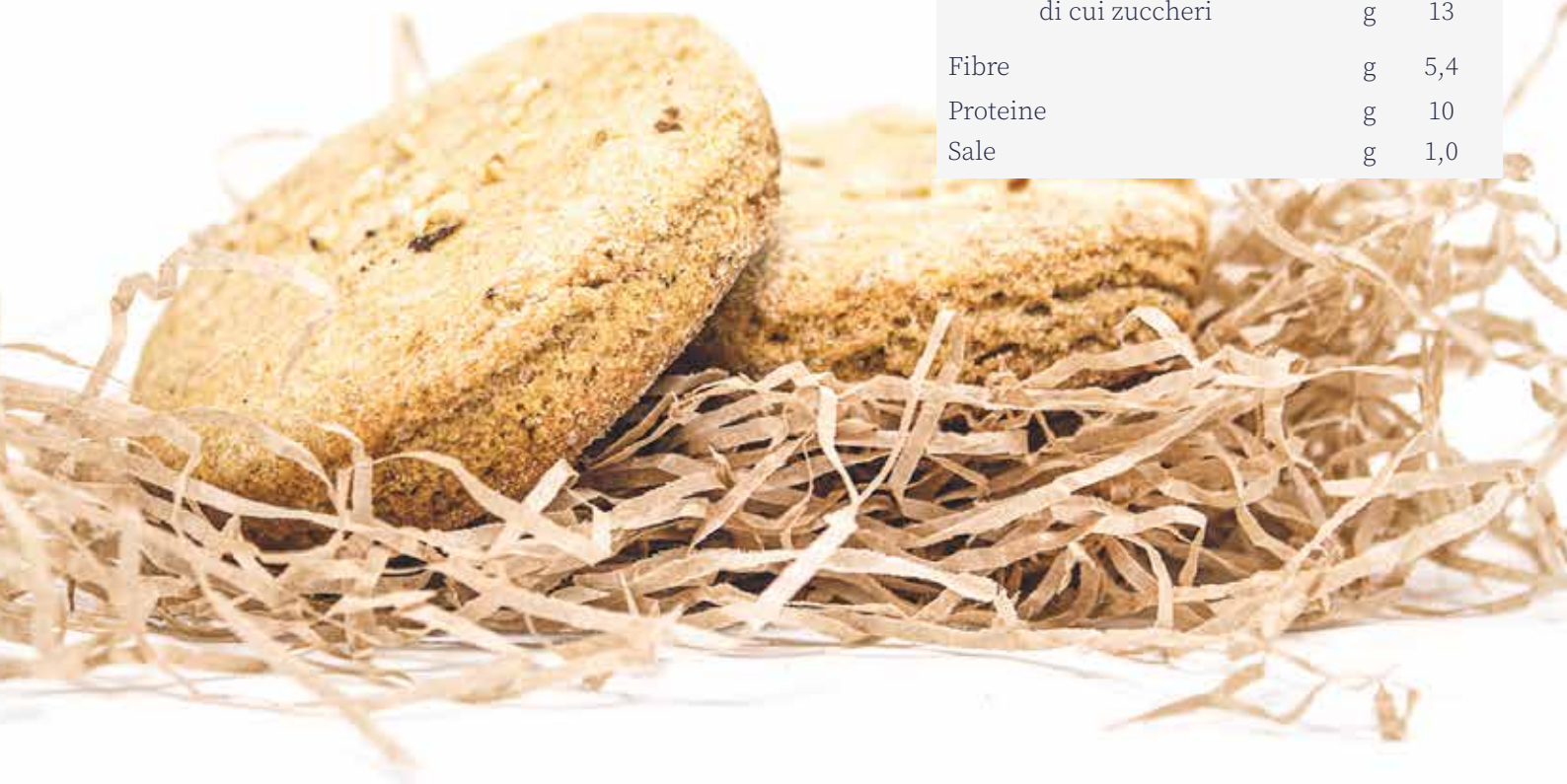
Energetico	Kcal / KJ	358 / 146
Grassi	g	1,2
di cui acidi grassi saturi	g	0,35
Carboidrati	g	73
di cui zuccheri	g	1,8
Fibre	g	0,26
Proteine	g	11
Sale	g	5,3



BISCOTTI D' LA MEA

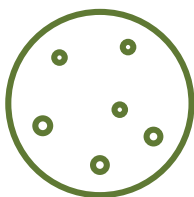
Prodotti con farina integrale bio
macinata a pietra da agricoltura biologica

VALORI NUTRIZIONALI MEDI	per 100g
Energetico	Kcal / KJ 363 / 1518
Grassi	g 12
di cui acidi grassi saturi	g 6,2
Carboidrati	g 57
di cui zuccheri	g 13
Fibre	g 5,4
Proteine	g 10
Sale	g 1,0



ALTRI PRODOTTI

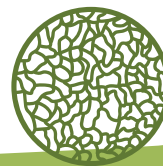
CON LE FARINE BIO DEL DELTA DEL PO



PIADINE

Ingredienti: farina integrale bio, farina tipo “1” bio, acqua, lievito fresco, strutto, olio EVO, sale, agenti lievitanti: E450, E500, amido.

Allergeni: glutine.



GALLETTE BIO

Ingredienti: grano bio 99%, sale 1%.

Allergeni: glutine.

Teme l'umidità, conservare in luogo fresco ed asciutto.

ALTRI PRODOTTI

CON LE FARINE BIO DEL DELTA DEL PO



GRISSINI D'LA MEA

Ingredienti: farina integrale bio macinata a pietra, acqua, sale iodato, lievito, malto.

Allergeni: glutine.



BISCOTTI D'LA MEA

Ingredienti: farina integrale bio macinata a pietra, uova, zucchero, burro, latte, anice, lievito chimico, sale.

Allergeni: glutine, uova, latte, burro.

Teme l'umidità, conservare in luogo fresco ed asciutto.





Vivere bene, mangiare sano, prodotto italiano.

Società Agricola **Agrifree** s.s.
Sede Operativa: Via Cà Pesara, 12, 45014 Porto Viro, Rovigo.

www.agrifree.it - info@agrifree.it
follow us on **facebook** & *instagram*



www.veneto.eu

proudly made in **haba**°